

FORMAZIONE AZIENDALE

Percorso 

AGENZIA FORMATIVA

Catalogo
CORSI AZIENDALI

Crescita, Benessere e Competenze Strategiche

Indice

L'indice è interattivo: usalo per navigare nel catalogo ed aprire le schede complete ed aggiornate dei corsi sul nostro sito.



PERCHÈ QUESTO CATALOGO?

Formazione aziendale che crea valore

Un sistema formativo strutturato, flessibile e orientato ai risultati.

*Il punto di partenza è sempre l'ascolto: analizziamo bisogni e obiettivi, per **progettare insieme un piano formativo su misura**, coerente con il contesto e con le persone coinvolte.*

Il presente **Catalogo di Formazione Aziendale** nasce con l'obiettivo di offrire alle imprese un sistema formativo **strutturato, flessibile e orientato ai risultati**, capace di rispondere sia a esigenze formative già definite sia a fabbisogni emergenti e specifici.

La nostra proposta si fonda su un duplice impegno: da un lato, **mettere a disposizione moduli e percorsi formativi pronti all'uso**, progettati secondo criteri di qualità, efficacia e applicabilità; dall'altro, **ascoltare attivamente le aziende** per costruire interventi personalizzati, coerenti con la loro identità, i loro obiettivi e le loro sfide organizzative.

La formazione viene così concepita non come un intervento standardizzato, ma come un **processo condiviso**, basato sul dialogo, sull'ascolto e

sulla costruzione di una **rete di relazioni e scambio** tra imprese, professioniste e professionisti, in una logica di community orientata allo sviluppo continuo.

*La formazione non è un intervento standard: è un **processo condiviso, costruito insieme.***

Crescita sostenibile, persone al centro

Competenze strategiche + benessere organizzativo = risultati duraturi.

Affianchiamo le aziende nello **sviluppo delle risorse interne** con percorsi che **migliorano competenze, rafforzano la collaborazione** e sostengono un clima di **lavoro positivo**.

L'obiettivo è quello di creare **competenze trasferibili** e immediatamente applicabili, con un **impatto misurabile** su processi, relazioni e **risultati**.



Obiettivi

- **Sviluppare competenze trasversali e manageriali**
- **Migliorare comunicazione, collaborazione e gestione dei conflitti**
- **Rafforzare competenze economico-finanziarie a supporto delle decisioni**
- **Promuovere benessere, inclusione e sostenibilità del lavoro**

Investire nella formazione significa investire nelle persone e, di conseguenza, nella solidità e nella sostenibilità dell'organizzazione.



Per aziende che vogliono crescere

Percorsi adatti a contesti diversi per settore, dimensione e identità



Tipologie di aziende

I percorsi sono pensati per realtà diverse per dimensione e settore, con un approccio flessibile che si adatta a obiettivi, tempi e organizzazione interna.

- **Imprese piccole, medie e grandi** attente a benessere, sostenibilità e qualità del lavoro
- **Aziende in fase di crescita,** riorganizzazione o cambiamento
- **Tutte le realtà** che intendono rafforzare competenze manageriali, relazionali e gestionali.



Destinatari

La formazione coinvolge le persone a ogni livello: **dai ruoli operativi a quelli di coordinamento e decisione**, fino ai team trasversali, per creare un impatto concreto e condiviso.

- **Personale operativo e impiegatizio**
- **Figure di coordinamento e middle management**
- **Management e ruoli decisionali**
- **Team di lavoro e gruppi interfunzionali**
- **Nuove risorse e neoassunti (onboarding e inserimento)**
- **Imprenditori**

METODOLOGIA DISTINTIVA

Dal sapere al fare

Approccio teorico-esperienziale: fondamenti e pratica applicata.

La metodologia didattica e formativa adottata rappresenta un **elemento qualificante dell'intera offerta di formazione aziendale**. Ogni percorso è progettato con l'obiettivo di garantire un apprendimento significativo, trasferibile e duraturo, capace di produrre un impatto concreto sui comportamenti professionali e sui processi organizzativi.

La formazione viene concepita come **esperienza di apprendimento attivo**, in cui le partecipanti e i partecipanti sono coinvolti in modo diretto e responsabile, valorizzando le competenze già presenti e favorendo la costruzione di nuove conoscenze attraverso la pratica, il confronto e la riflessione guidata.

Tutti i percorsi si basano su un approccio teorico-esperienziale integrato, che bilancia in modo consapevole conoscenze strutturate e applicazione pratica.

Fondamenti teorici - 30%

La componente teorica fornisce:

- **basi scientifiche e concettuali solide,**
- **modelli di riferimento riconosciuti,**
- **best practices nazionali e internazionali,**
- **strumenti di lettura e interpretazione dei fenomeni organizzativi**

I contenuti teorici sono sempre presentati in modo chiaro e accessibile, con un **linguaggio inclusivo** e orientato alla comprensione, anche per chi

non possiede una formazione specialistica.

Apprendimento pratico - 70%

La parte esperienziale costituisce il cuore della metodologia e comprende:

- **simulazioni e role playing,**
- **esercitazioni individuali e di gruppo,**
- **analisi di casi aziendali reali,**
- **project work applicativi.**

Questo approccio favorisce il coinvolgimento attivo, lo sviluppo di competenze operative e la **possibilità di sperimentare immediatamente quanto appreso**, facilitando il trasferimento delle competenze nel contesto lavorativo.

Strumenti e tecniche innovative

La metodologia prevede diversi **strumenti didattici**, scelti in base agli **obiettivi** del percorso e alle **caratteristiche** del gruppo.

Non solo aula: ascolto, rete, restituzione, continuità.

L'**utilizzo combinato** di questi strumenti consente di rispondere a **diversi stili di apprendimento** e di creare **ambienti formativi inclusivi e stimolanti**.

Workshop interattivi

Incontri pratici e guidati per confronto, partecipazione e apprendimento collaborativo. **Ideati per stimolare partecipazione, confronto e maggiore collaborazione tra colleghi.**



Gamification

Sfide e simulazioni guidate per cambiare mindset, allenare problem solving e prendere decisioni in contesti realistici. **Favorisce ingaggio e apprendimento attivo.**



Tecniche di coaching

Sessioni di coaching individuali e di gruppo per chiarire obiettivi, **aumentare consapevolezza e responsabilità, sviluppare potenziale e passare all'azione.**



Mindfulness e rilassamento

Pratiche di mindfulness e rilassamento per gestire stress, migliorare concentrazione ed equilibrio emotivo. **Utili per benessere e qualità della presenza al lavoro.**



Analisi di casi aziendali reali

Analisi di casi aziendali reali per collegare teoria e pratica quotidiana, discutere scelte e alternative e **trasferire strumenti nel proprio contesto di lavoro.**



Project work

Project work con presentazioni finali per consolidare l'apprendimento, **creare output utili e valorizzare risultati e contributo del team nel tempo, in modo concreto.**



Percorsi espressivi a mediazione artistica

Percorsi espressivi a mediazione artistica per esplorare creatività e percezione di sé **aumentare consapevolezza e aprire nuove prospettive nelle relazioni di lavoro.**

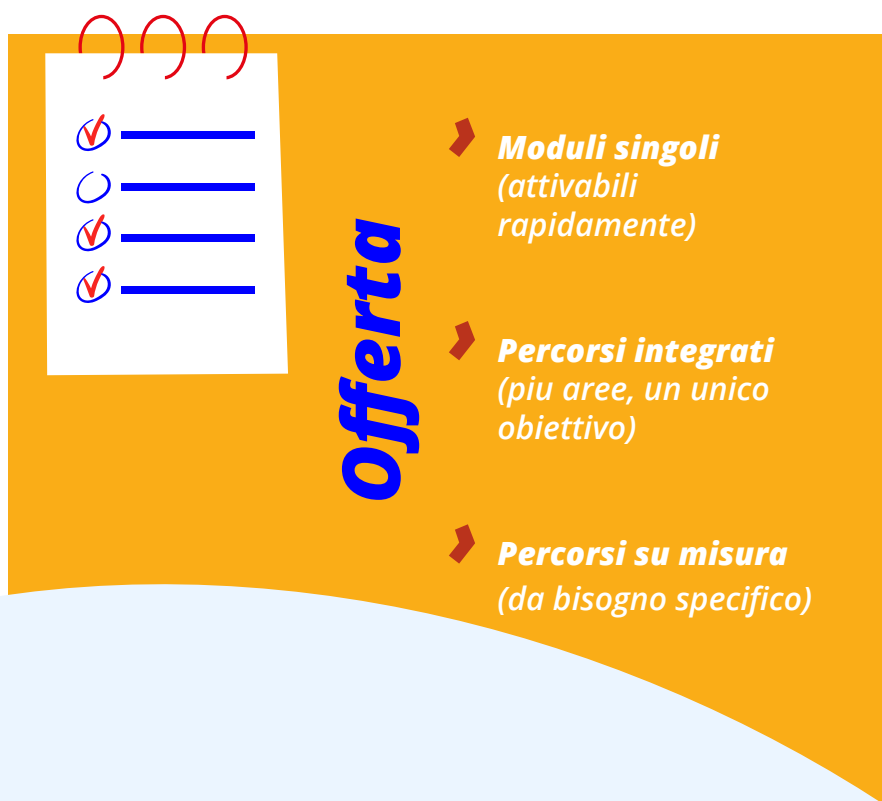


Offerta modulare e personalizzabile

Catalogo aperto e dinamico: moduli pronti e co-progettazione su misura.

Puoi selezionare **uno o più moduli già strutturati**, attivare percorsi integrati oppure **partire da un bisogno specifico**.

Attraverso un **confronto dedicato** definiamo obiettivi, durata, modalità e priorità, per creare un **intervento coerente con la tua organizzazione**.



Modalità di erogazione

Flessibile per davvero: in presenza, online sincrona o blended.

Definiamo la modalità di erogazione dei corsi scelti e il calendario in fase di progettazione, tenendo conto dei **vincoli organizzativi** e delle persone coinvolte.

An illustration of a man in a blue suit pointing at a large yellow screen. The screen displays the word 'Modalità' vertically and a list of four delivery modes. Above the list is an icon of a computer monitor with three red arrows pointing upwards from the screen.

Modalità

- **In presenza** (in azienda o in spazi dedicati)
- **Online sincrona** (piattaforme interattive)
- **Blended** (presenza + distanza)
- **Programmazione flessibile** (quando possibile)

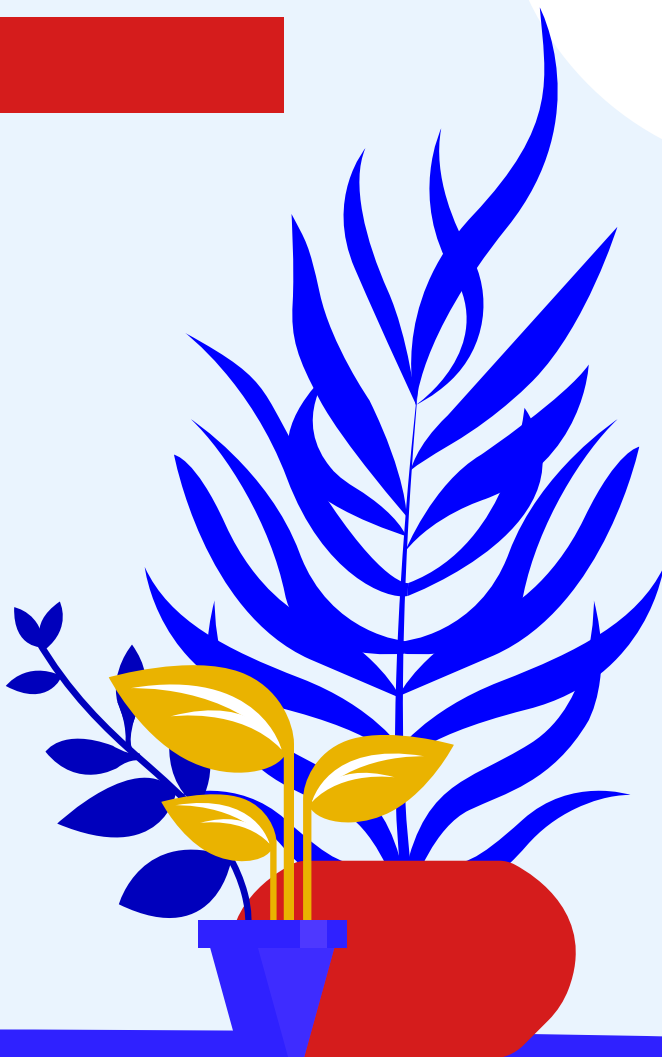
AREE FORMATIVE

Il catalogo è organizzato in aree di approfondimento, ciascuna articolata in moduli formativi autonomi e combinabili, progettati per rispondere a diversi livelli di bisogno e di complessità:

- **Area Soft Skills & Benessere**, dedicata allo sviluppo delle competenze trasversali, alla qualità delle relazioni e al benessere organizzativo;
- **Area Amministrativa & Business**, focalizzata sulle competenze economiche, finanziarie e gestionali a supporto dei processi decisionali;
- **Percorsi Integrati**, che combinano moduli di più aree per rispondere a fabbisogni complessi e favorire una visione sistemica dell'organizzazione.

Questa struttura modulare consente alle aziende di costruire percorsi coerenti con le proprie priorità, ottimizzando tempi, risorse e impatto formativo.





AREA SOFT SKILLS & BENESSERE



Sviluppo delle competenze trasversali e promozione del benessere organizzativo

L'area Soft Skills & Benessere è dedicata allo sviluppo delle competenze relazionali, comunicative ed emotive che costituiscono un fattore strategico per le organizzazioni contemporanee.

In contesti lavorativi sempre più complessi e in continua trasformazione, la **qualità delle relazioni**, la **capacità di gestire lo stress** e la **consapevolezza individuale e collettiva** incidono in modo diretto sulla **performance**, sulla **motivazione** e sul **clima aziendale**.

Quest'area sviluppa competenze relazionali, comunicative ed emotive che incidono direttamente su **contesto organizzativo**.

I moduli lavorano su leadership, comunicazione efficace, gestione dei conflitti, negoziazione, teamwork e benessere, con attenzione a inclusione e rispetto delle differenze.

Particolare focus è dedicato alla prevenzione dello stress e al rafforzamento delle risorse personali e di team, attraverso

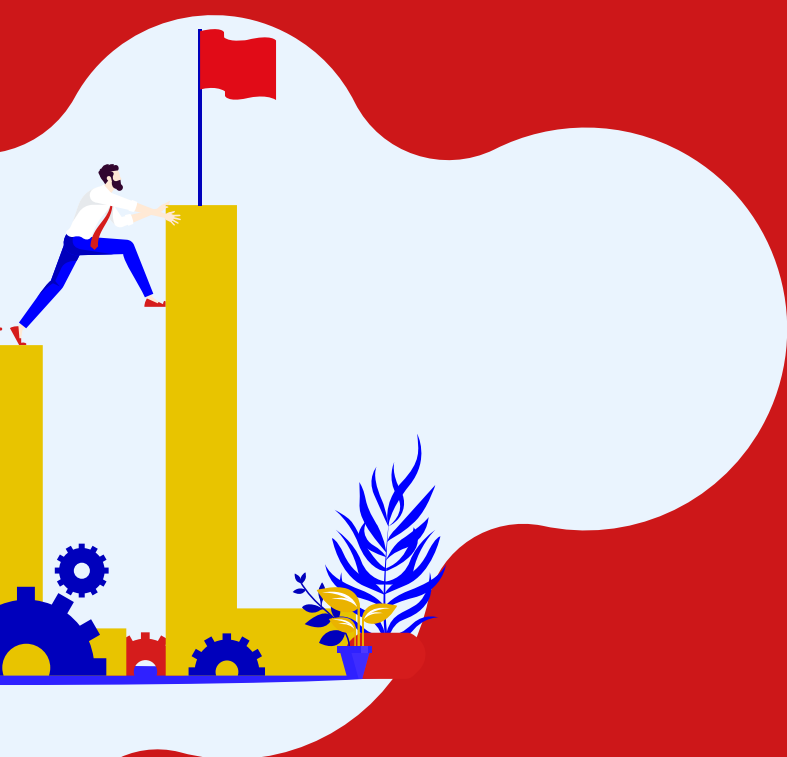
un **approccio pratico e centrato sulle persone**.

METODOLOGIA DITATTICA

Gli strumenti metodologici più utilizzati in quest'area includono:

- **role playing e simulazioni**, per allenare comunicazione e negoziazione;
- **tecniche di coaching**, per sviluppare consapevolezza e responsabilità individuale;
- **mindfulness e tecniche di rilassamento**, integrate nei percorsi di gestione dello stress e benessere organizzativo;
- **attività di team building**, per rafforzare fiducia, collaborazione e senso di appartenenza.

La metodologia favorisce un **apprendimento profondo, orientato al cambiamento**.



I percorsi sono
**modulari e
personalizzabili**
e si rivolgono
a **personale
operativo,
coordinamento e
management.**

**PER SCOPRIRE
IL PROGRAMMA
COMPLETO DI
OGNI CORSO:**

***Clicca sul titolo nella
versione digitale,
oppure **scansiona
il QR-Code** nella
versione cartacea
per aprire la scheda
completa sul sito.***



AREA AMMINISTRATIVA & BUSINESS

Competenze economiche, finanziarie e gestionali a supporto delle decisioni aziendali

*L'area Amministrativa & Business è orientata al **rafforzamento delle competenze tecnico-professionali** necessarie per comprendere, gestire e supportare i processi economici, finanziari e amministrativi dell'impresa.*

In un contesto caratterizzato da **crescente complessità normativa e competitiva**, la capacità di leggere i dati economici e di interpretare correttamente le informazioni finanziarie rappresenta un elemento essenziale per decisioni efficaci e sostenibili.

I moduli dell'area accompagnano le partecipanti e i partecipanti nello sviluppo di una **maggiore consapevolezza economico-finanziaria**, anche in assenza di una formazione specialistica di base. Attraverso percorsi dedicati ai **fondamenti di bilancio**, al **controllo di gestione**, all'**analisi finanziaria** e alla **redazione del business plan**, l'area mira a rendere il personale più autonomo e competente nel dialogo con le funzioni amministrative e direzionali.

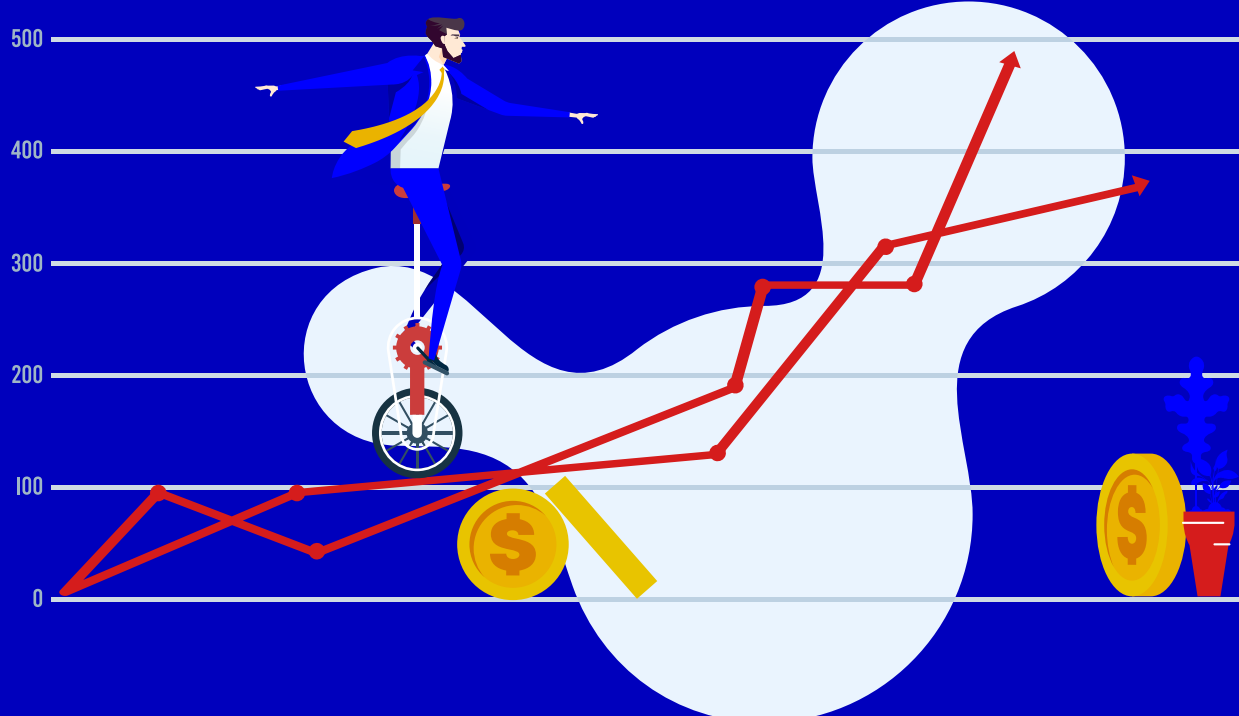
Particolare rilievo è dato all'**approccio operativo**:

i contenuti teorici sono costantemente affiancati da esercitazioni pratiche, analisi di casi reali, utilizzo di strumenti digitali e simulazioni, al fine di **favorire l'applicabilità immediata delle competenze acquisite**.

METODOLOGIA DIDATTICA

In quest'area vengono privilegiati:

- **analisi di casi aziendali reali**, per contestualizzare i contenuti;
- **esercitazioni pratiche su bilanci, budget e indicatori**, per consolidare le competenze;
- **utilizzo di strumenti digitali e simulazioni**, per supportare la lettura e l'interpretazione dei dati;
- **project work**, per applicare quanto appreso a situazioni concrete dell'azienda.



I percorsi sono
**modulari e
personalizzabili**
e si rivolgono
a **personale
operativo e di
management.**

**PER SCOPRIRE
IL PROGRAMMA
COMPLETO DI
OGNI CORSO:**

***clicca sul titolo nella
versione digitale,
oppure **scansiona
il QR-Code** nella
versione cartacea
per aprire la scheda
completa sul sito.***



PERCORSI INTEGRATI



Sviluppo organizzativo, benessere e competenze strategiche

*I Percorsi Integrati rappresentano una **proposta formativa avanzata**, pensata per rispondere a **bisogni complessi dell'organizzazione** attraverso **l'integrazione di moduli appartenenti a diverse aree formative**.*

I percorsi combinano competenze relazionali, manageriali ed economico-finanziarie, favorendo una **visione complessiva del ruolo professionale e del funzionamento dell'organizzazione**.

In particolare, l'integrazione tra leadership, comunicazione, benessere e competenze di business permette di sviluppare **figure in grado di coniugare efficacia operativa, attenzione alle persone e capacità strategica**.

L'approccio adottato valorizza il **benessere organizzativo**, riconoscendo la stretta connessione tra qualità delle relazioni, motivazione, clima aziendale e risultati.

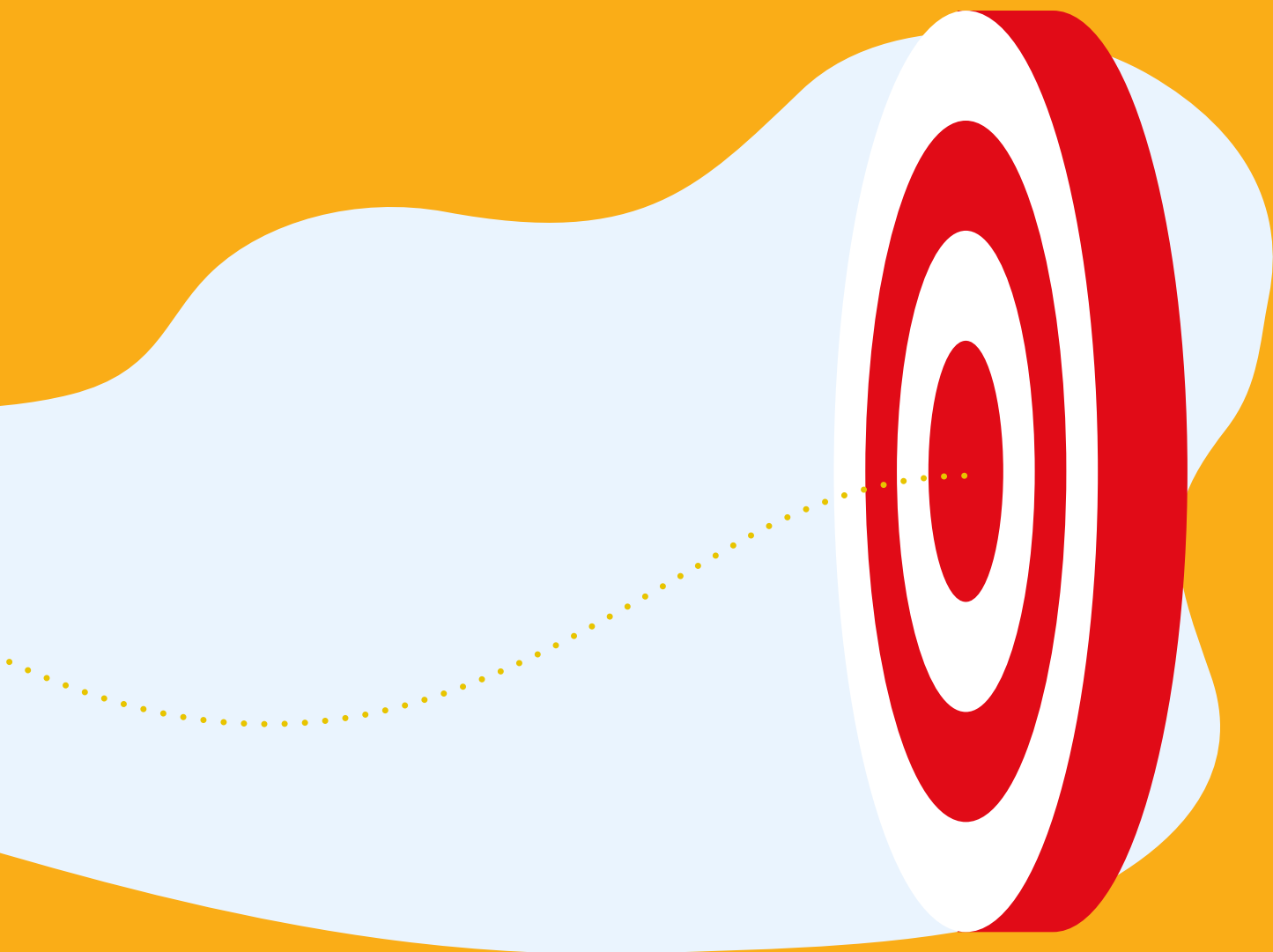
I Percorsi Integrati sono particolarmente indicati per aziende che intendono investire in sviluppo organizzativo e **possono essere ulteriormente**

personalizzati in funzione del settore, della dimensione aziendale e degli obiettivi strategici.

METODOLOGIA DITATTICA

In questi percorsi trovano particolare spazio:

- **project work trasversali**, che collegano leadership, comunicazione e competenze di business;
- **gamification e simulazioni complesse**, per allenare decision making e problem solving;
- **momenti di riflessione guidata e restituzione**, per consolidare l'apprendimento;
- **attività esperienziali orientate al benessere**, come mindfulness e lavoro sui team, per mantenere equilibrio e sostenibilità.



**PER SCOPRIRE
IL PROGRAMMA
COMPLETO DI
OGNI CORSO:**

*clicca sul titolo nella
versione digitale,
oppure **scansiona**
il QR-Code nella
versione cartacea
per aprire la scheda
completa sul sito.*



ACCOMPAGNAMENTO COMPLETO

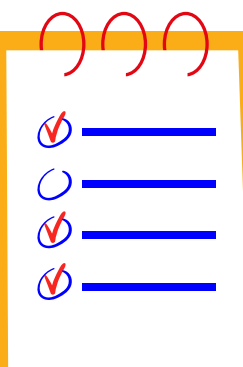
Prima, durante e dopo la formazione.

L'offerta formativa proposta non si limita all'erogazione di singoli moduli o percorsi, ma si configura come un **servizio integrato di accompagnamento alle aziende, finalizzato a garantire efficacia, coerenza e continuità** degli interventi formativi.

I Servizi Inclusi rappresentano un elemento distintivo dell'offerta e **contribuiscono a massimizzare il valore dell'investimento formativo**, sostenendo l'organizzazione in tutte le fasi del percorso.

L'insieme dei servizi inclusi riflette un approccio che considera la formazione come relazione, processo e investimento strategico, e non come intervento isolato.

Attraverso l'ascolto, la personalizzazione e il supporto nel tempo, **accompagniamo le aziende nella loro visione di crescita fondata sul benessere delle persone e sullo sviluppo delle competenze strategiche.**



Servizi inclusi

- **Analisi dei fabbisogni formativi** (ascolto e definizione obiettivi)
- **Progettazione e personalizzazione dei percorsi**
- **Materiali didattici digitali a supporto** (quando previsti)
- **Attestato di partecipazione**
- **Follow-up per verificare applicazione e raccogliere feedback post corso**

Benefici concreti e misurabili

Competenze + benessere = performance.

Investire nella formazione significa investire nelle persone e, di conseguenza, nella solidità e nella sostenibilità dell'organizzazione.

I percorsi integrano sviluppo delle competenze, benessere delle persone e sostenibilità organizzativa.

Questo significa **risultati più stabili nel tempo e maggiore capacità di adattamento ai cambiamenti.**

I percorsi proposti mirano a generare un **valore concreto** per l'impresa, contribuendo a:

➤ **Migliore qualità delle relazioni e del clima di lavoro**

➤ **Maggiore efficacia nella comunicazione e nella collaborazione**

➤ **Decisioni più consapevoli grazie a competenze economico-finanziarie**

➤ **Riduzione di stress, conflitti e inefficienze organizzative**

➤ **Aumento di motivazione, responsabilità e autonomia nei team**

Come attivare un percorso formativo

Contattaci ed in tre passi con zero complicazioni attiveremo il tuo percorso formativo.

1.

➤ **Raccolta esigenze:**
call di ascolto e
definizione obiettivi

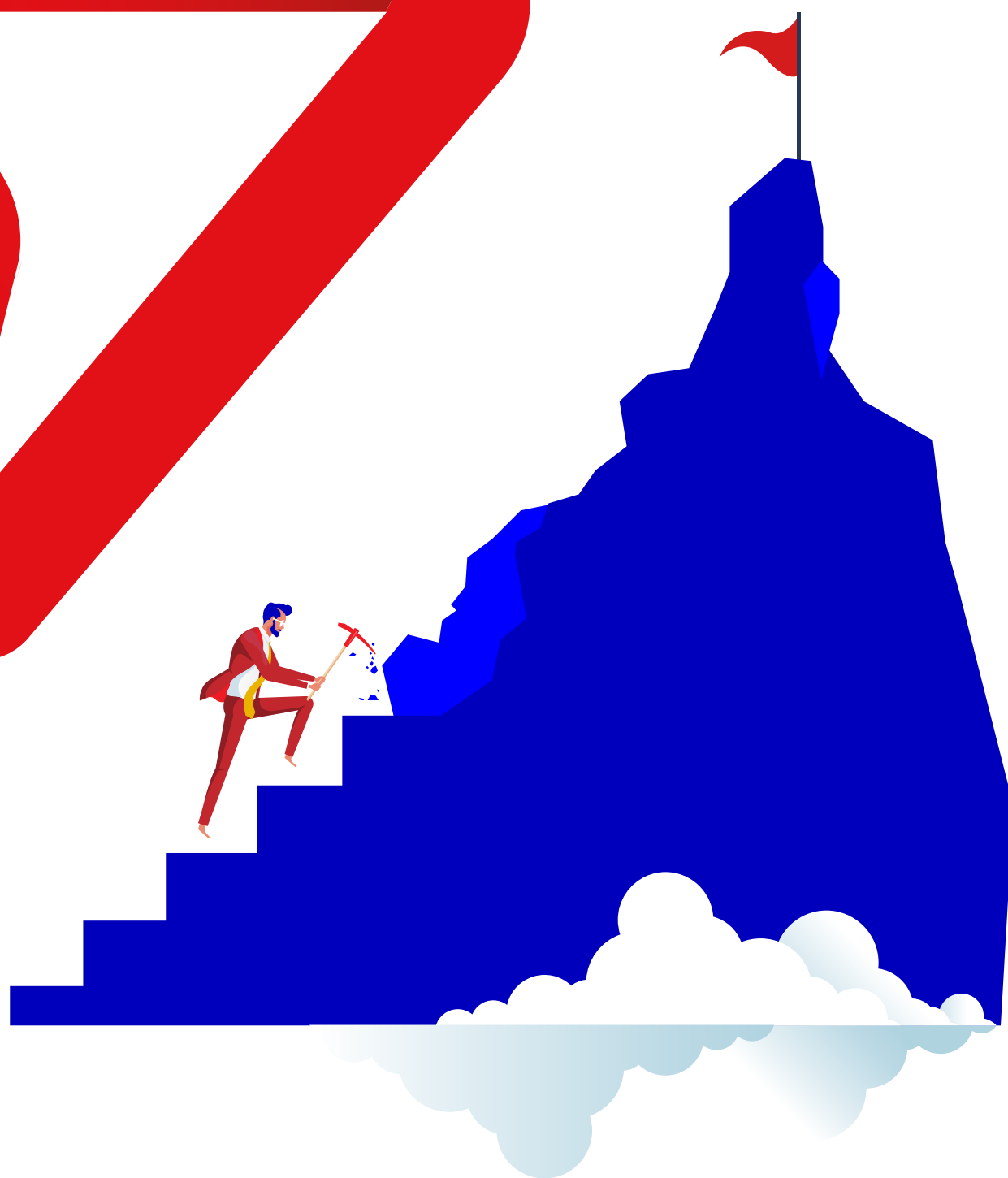
2.

➤ **Proposta:** moduli,
formato (presenza/
online/blended) e
calendario

3.

➤ **Avvio:**
erogazione,
materiali e follow-
up finale





Contattaci

Scrivici per un preventivo o per progettare un percorso su misura.

Lucca e Pistoia

info@per-corso.it
www.per-corso.it

+39 0583 332042
+39 0583 333305